

Le télétravail aujourd'hui

Source : Dares, "Télétravail : évolution des pratiques et conditions de travail" (5 novembre 2024).

Depuis la crise sanitaire, la pratique du télétravail a évolué, elle se banalise dans les entreprises et les administrations, particulièrement chez les cadres.

6,1 millions

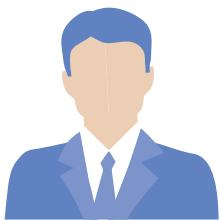
de salariés télétravaillent

soit

26%

des salariés en France

Qui télétravaille ?



61%

sont des **cadres** (alors qu'ils ne représentent que 20% de la population active).



51%

sont des **femmes** (alors qu'elles ne représentent que 49,5% de la population active et moins de la moitié de la population des cadres).



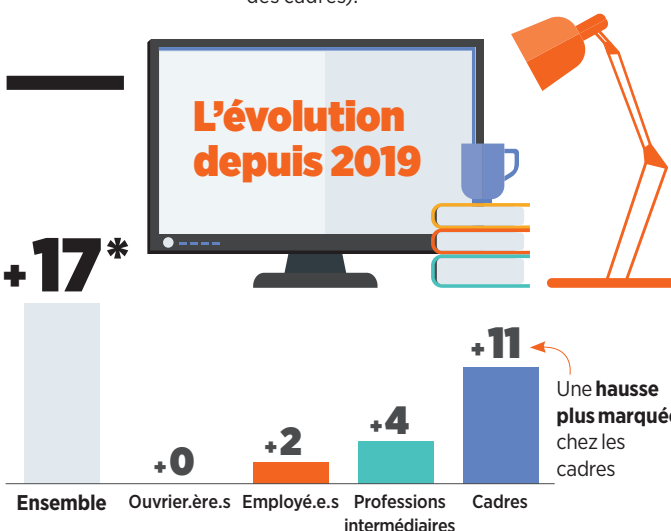
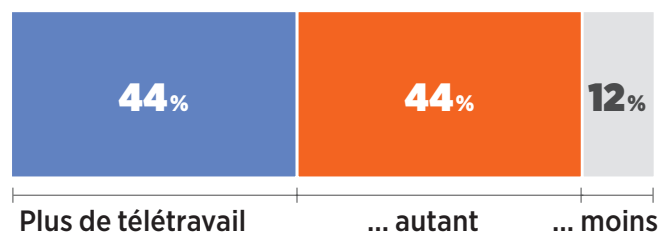
17%

sont des **agents de la fonction publique** (alors qu'ils représentent 20% de l'emploi).



44%

des télétravailleurs souhaitent faire plus de télétravail...



10 fois plus

d'accords d'entreprise

4000 avant la pandémie

40000 en 2023



* Lecture : le pourcentage de salariés en télétravail est passé de 9% en 2019 à 26% en 2024 (soit une hausse de 17 points).