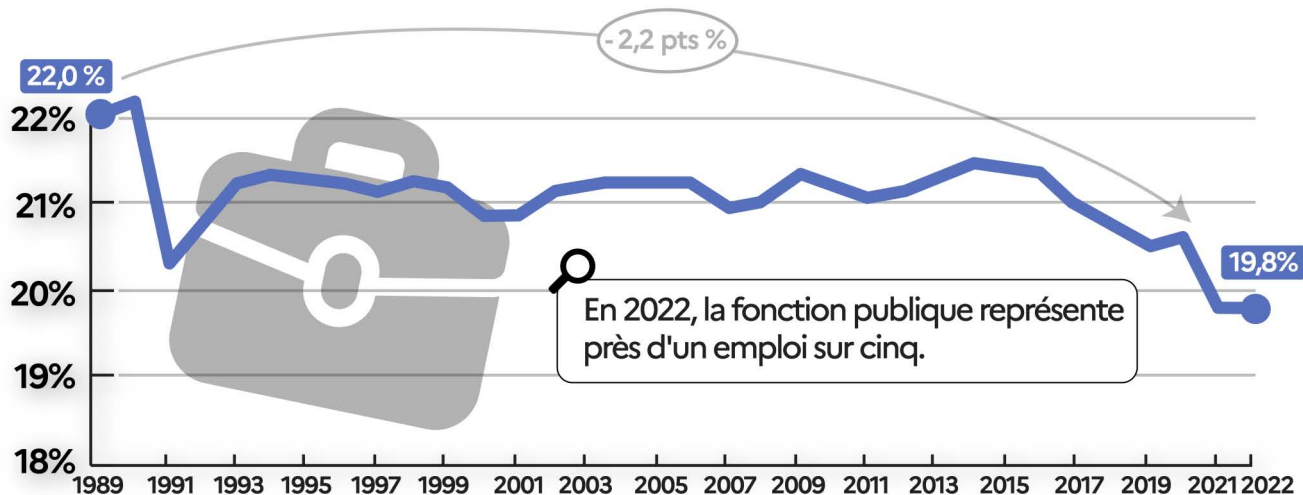
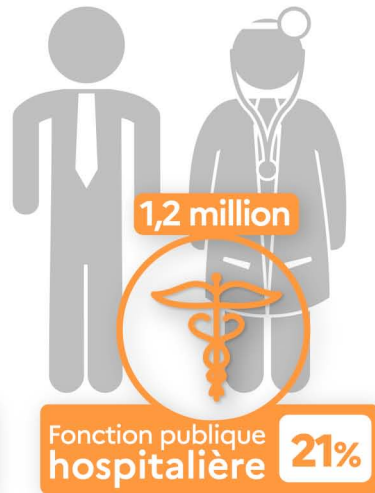
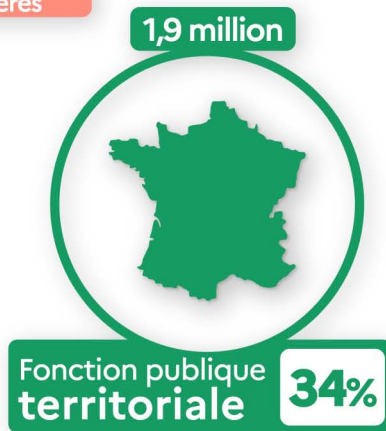


Part de la fonction publique dans l'emploi depuis 1989

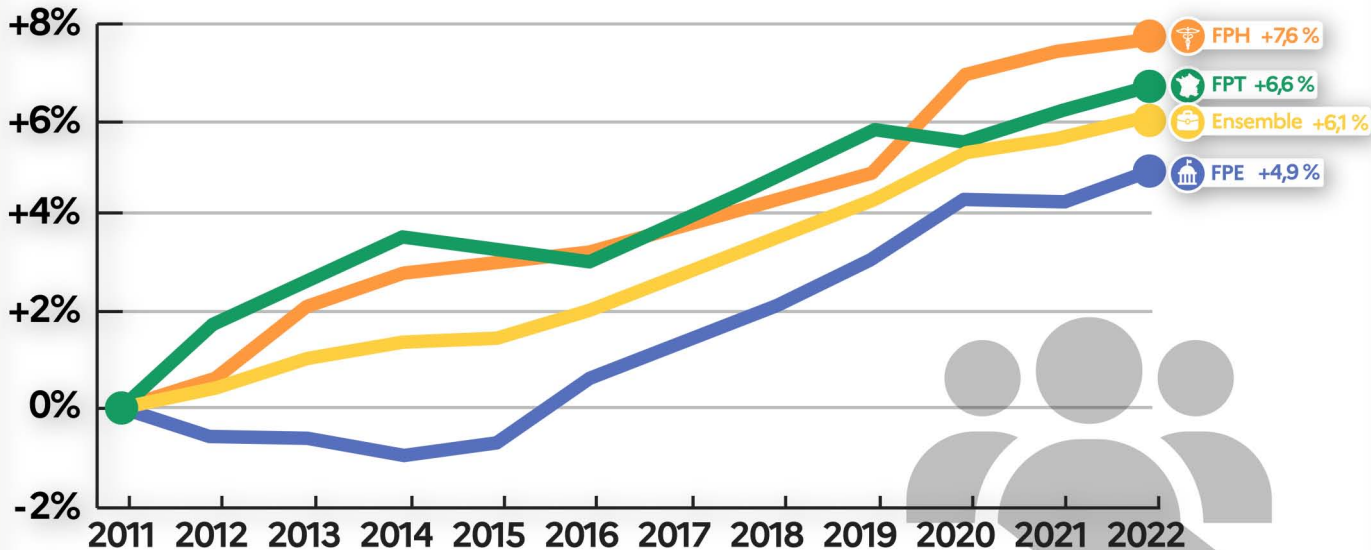


Comment sont répartis les effectifs de la fonction publique

en 2022

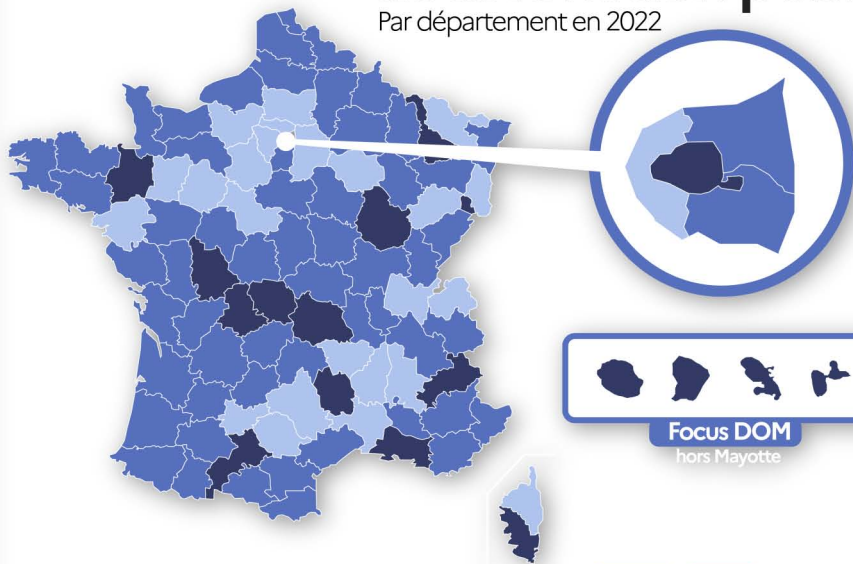


Évolution des effectifs dans la fonction publique depuis 2011



Taux d'administration civile de la fonction publique

Par département en 2022



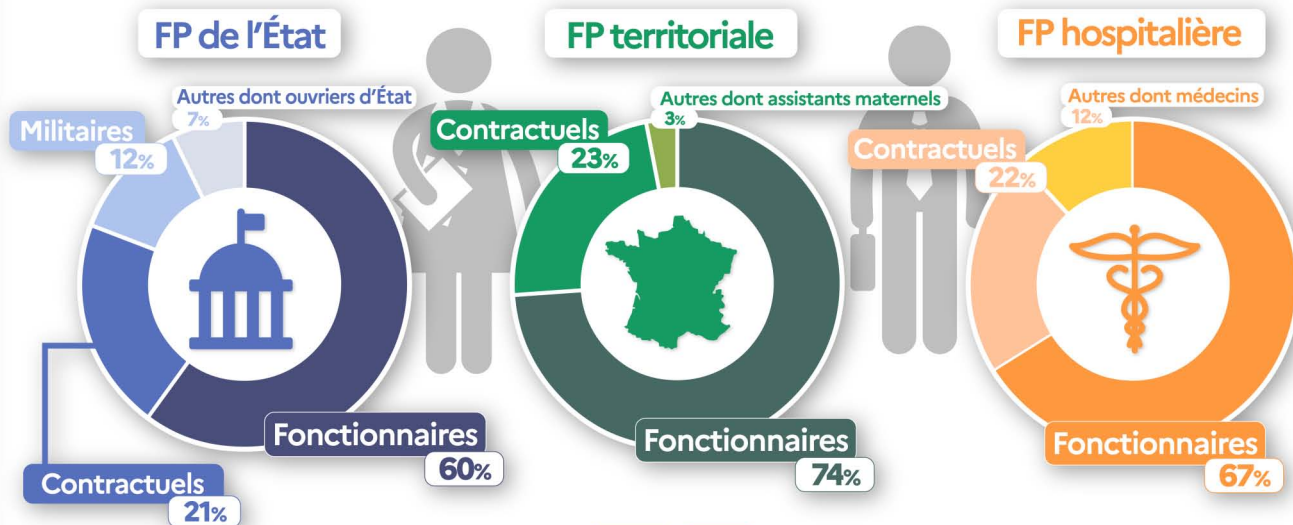
Focus DOM
hors Mayotte

Légende
Nombre d'agents publics civils (ETP) de la fonction publique pour 1 000 habitants

-  80 à 148
-  65 à 80
-  47 à 65

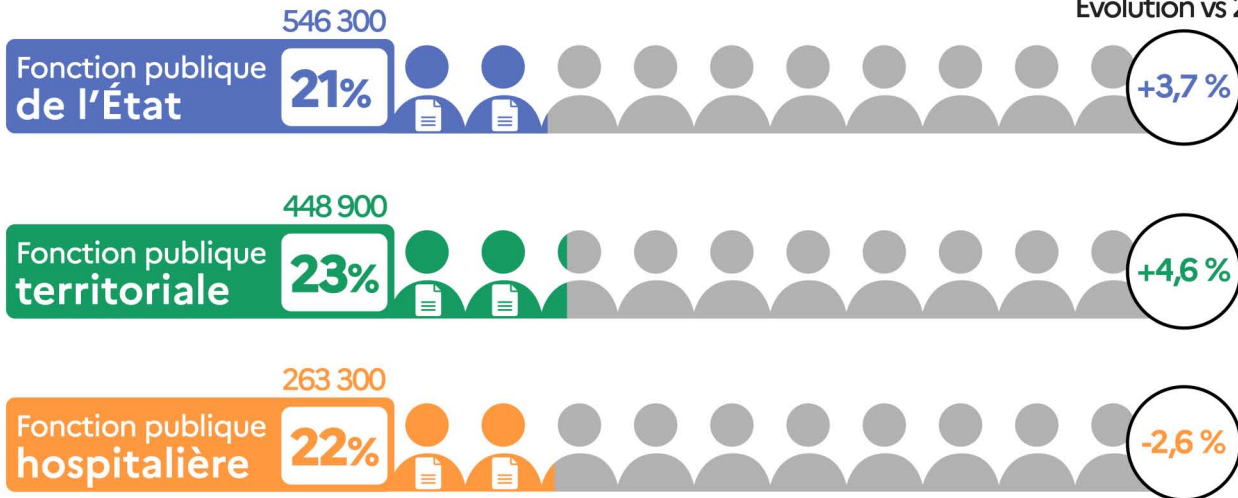


Répartition des effectifs de la fonction publique par statut en 2022



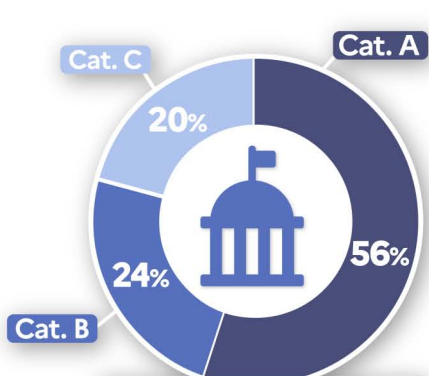
Les contractuels de la fonction publique en 2022

Evolution vs 2021

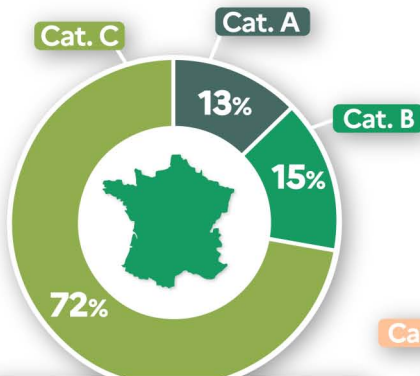


Répartition par catégorie hiérarchique dans la fonction publique

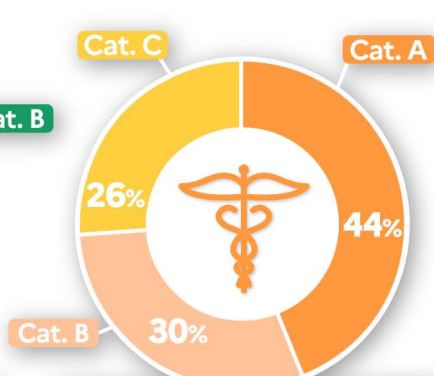
en 2022



FP de l'État



FP territoriale

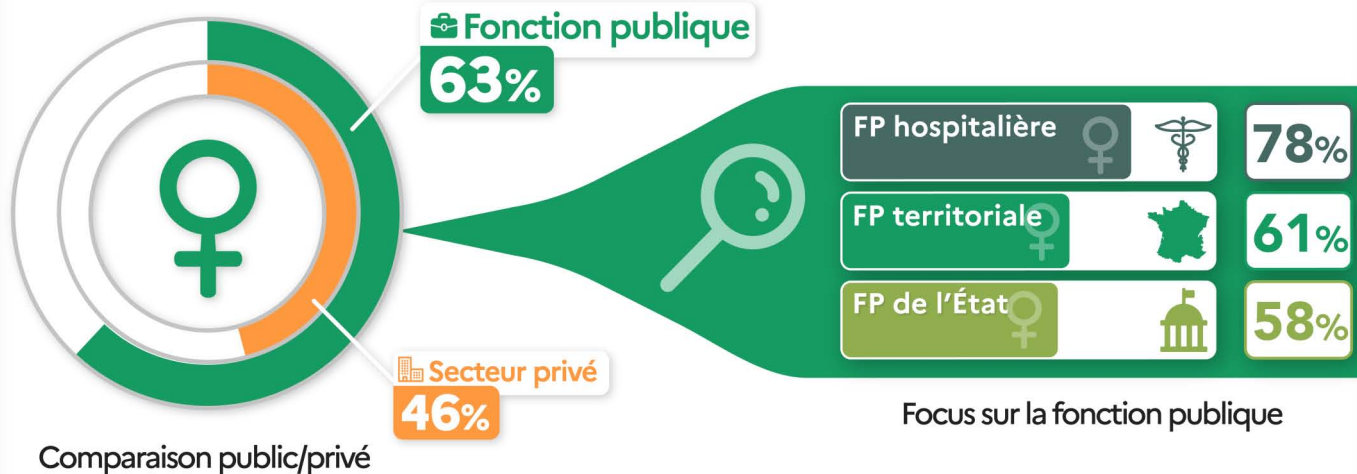


FP hospitalière



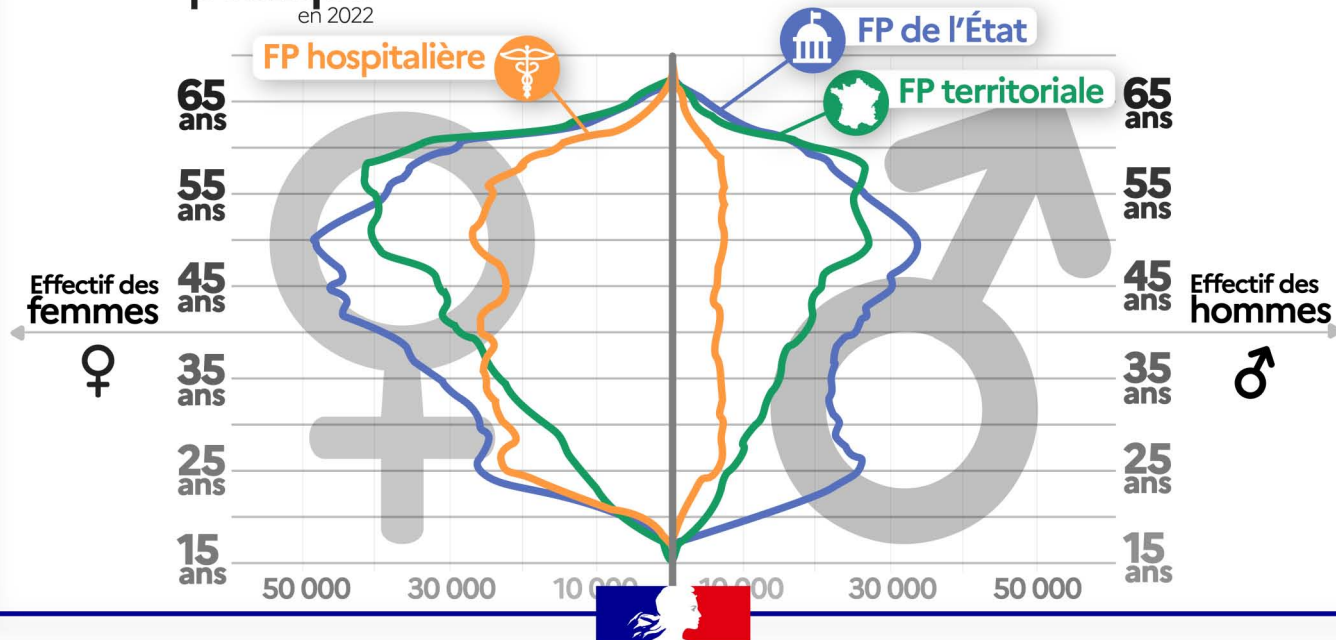
La part des femmes dans la fonction publique

en 2022



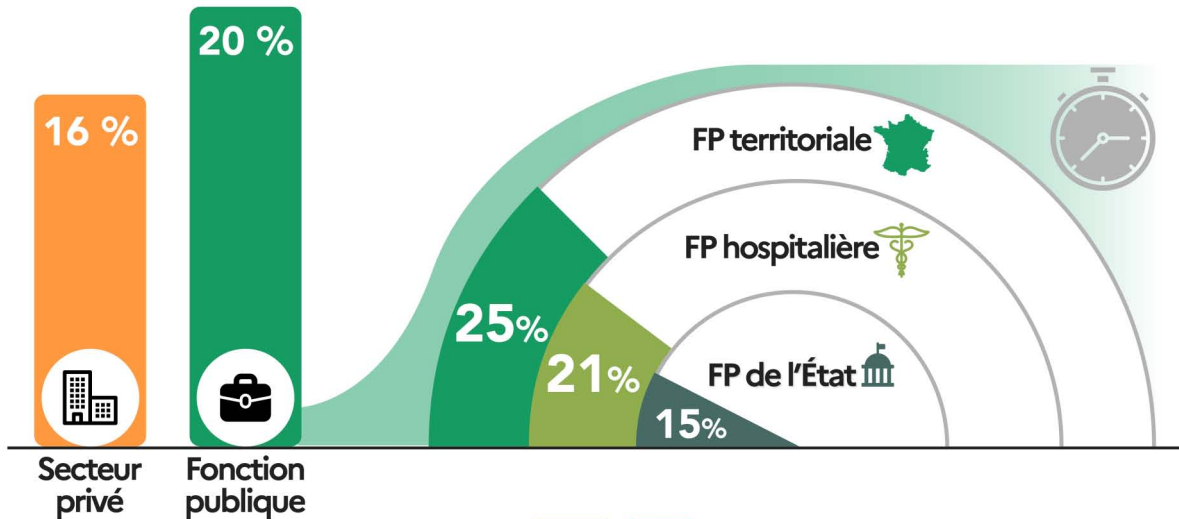
Pyramides des âges dans la fonction publique

en 2022



La part des agents à temps partiel dans la fonction publique

en 2023



Heures travaillées par semaine et jours de congés payés par an*

en 2023

 Heures travaillées
par semaine

 Congés payés,
par an

 Secteur privé

39 heures

26 jours

 Fonction publique

39 heures

32 jours



FP de l'État

41 heures

37 jours



FP territoriale

38 heures

30 jours



FP hospitalière

39 heures

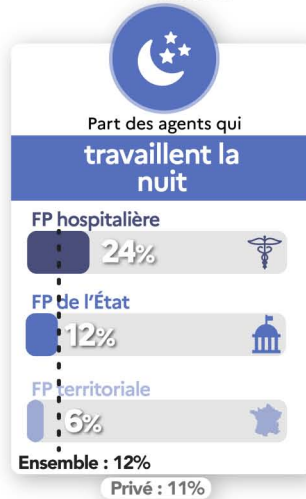
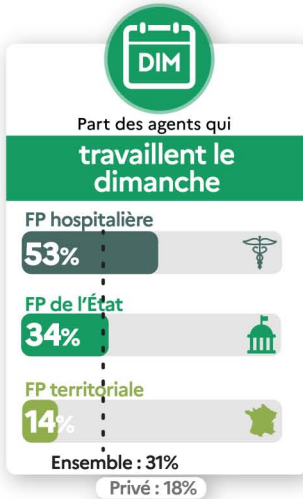
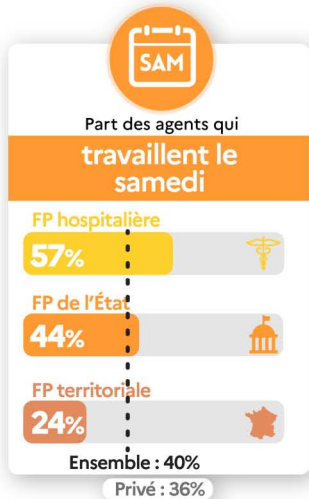
27 jours

*Agent à temps complet, hors enseignement



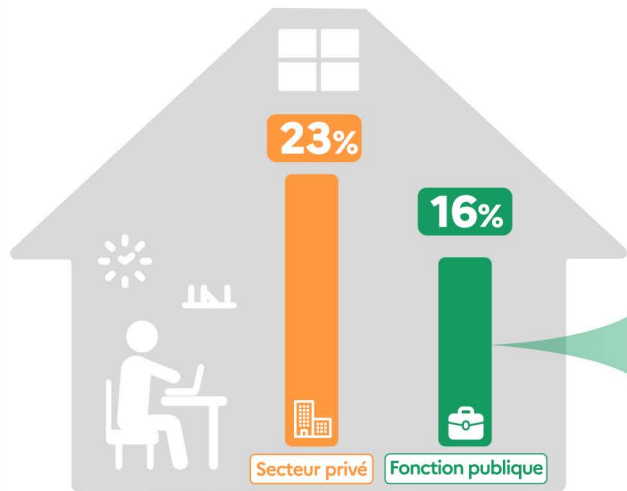
L'organisation du temps de travail dans la fonction publique

en 2023



Part des agents ayant au moins un jour de télétravail dans le mois

en 2023



Comparaison public/privé

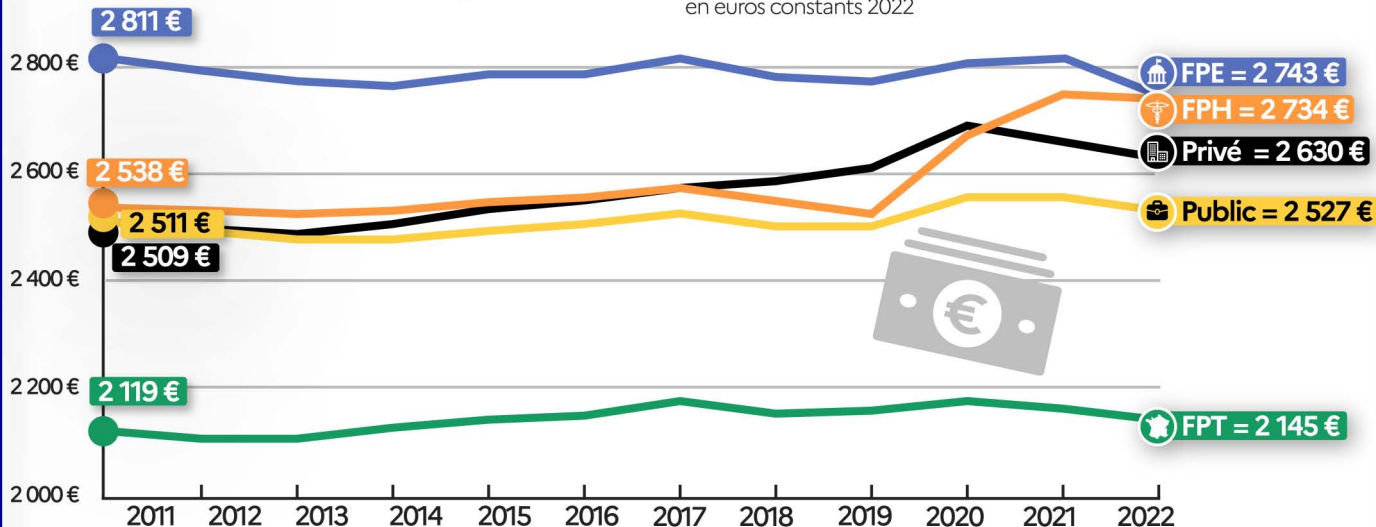


Focus sur la fonction publique



Les salaires mensuels nets moyens dans le public depuis 2011

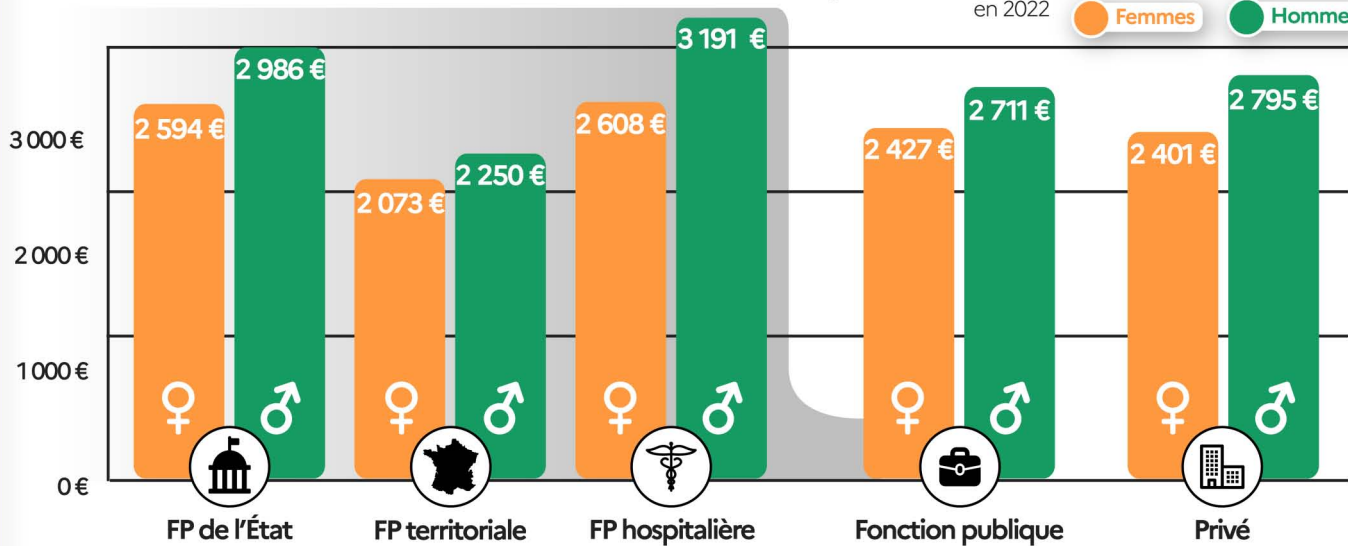
en euros constants 2022



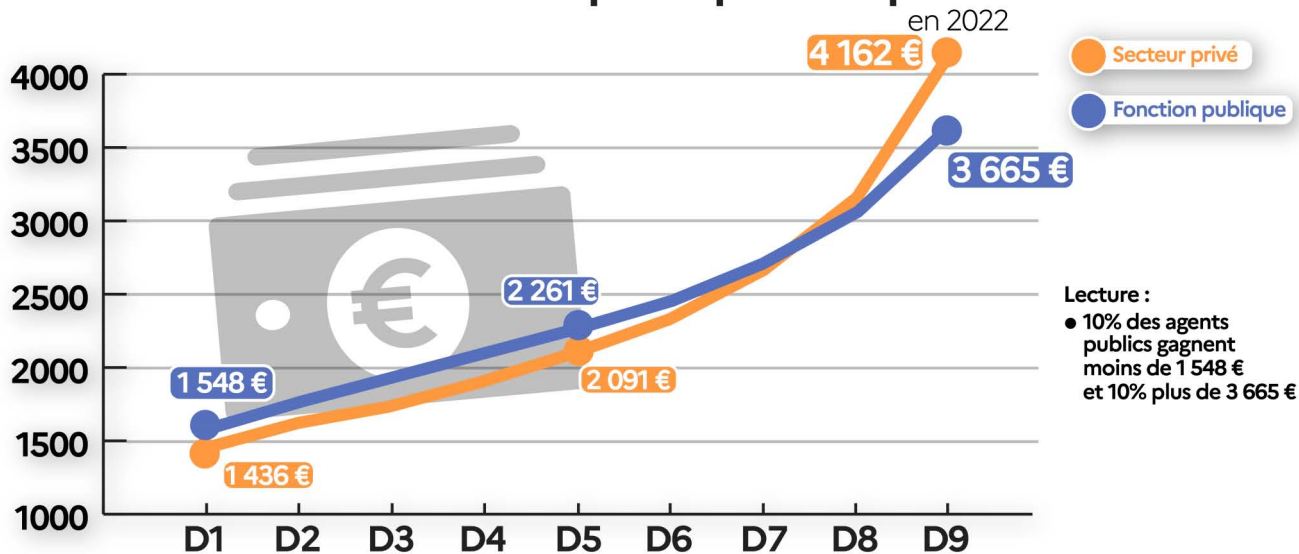
Salaires mensuels nets selon le sexe dans la fonction publique

en 2022

Femmes Hommes



Distribution des salaires nets mensuels dans la fonction publique et le privé*

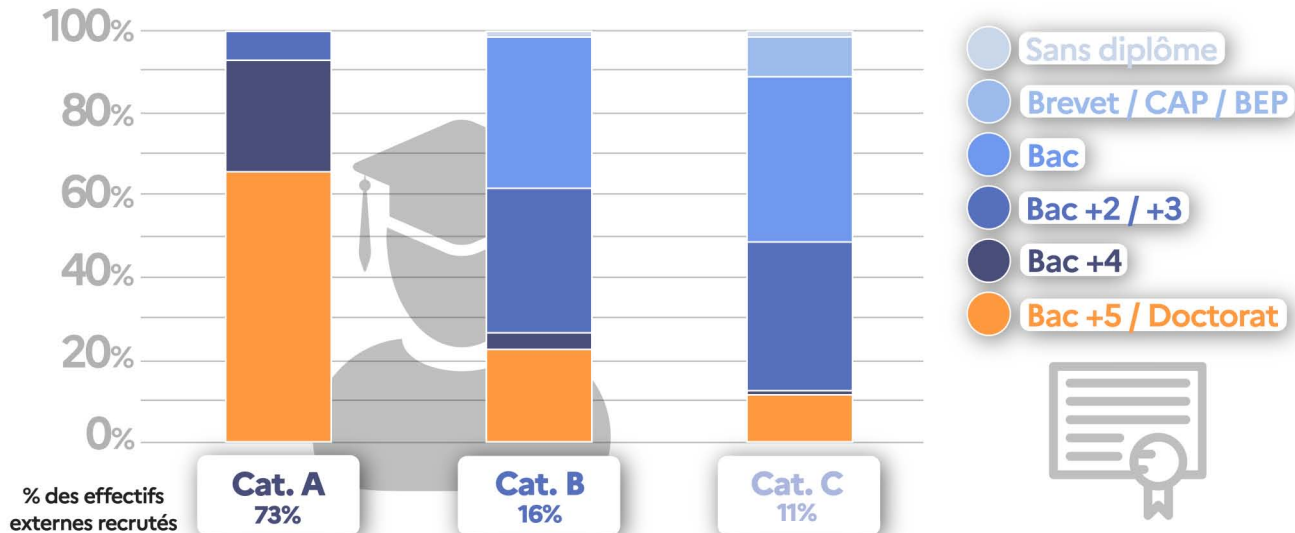


* en équivalent temps plein



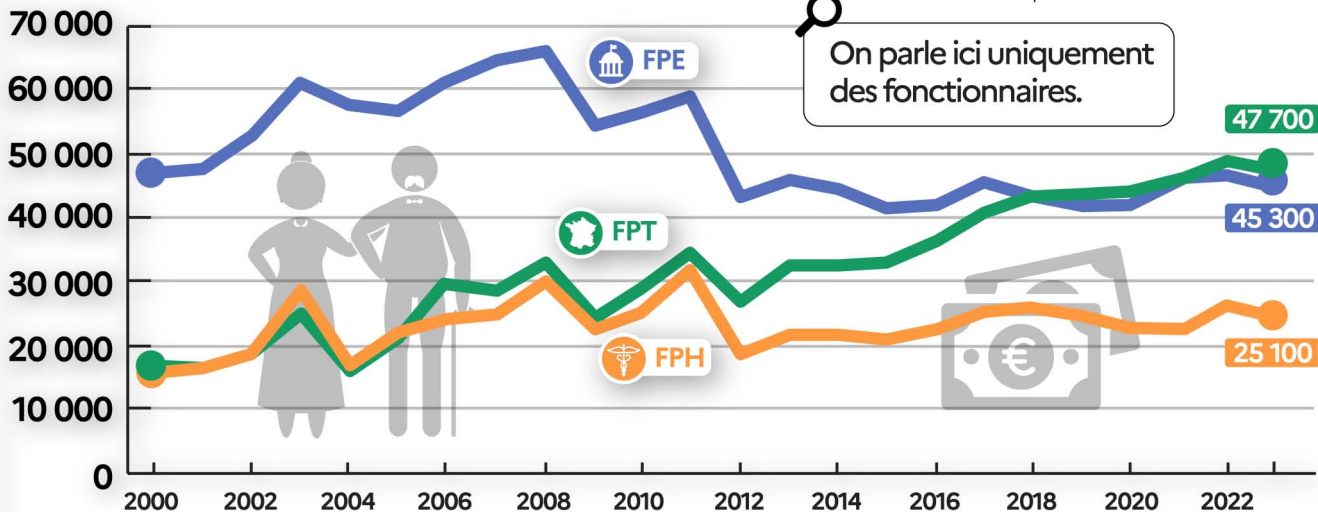
Le niveau de diplôme des candidats recrutés sur concours dans la FP de l'État

en 2022



Nombre de nouvelles pensions de droit direct de la fonction publique

depuis 2000



La formation professionnelle* dans la fonction publique de l'État

Nombre moyen de jours en 2022

Tous ministères
hors enseignement



Cat. A

2,1 jours

Cat. B

3,8 jours

Cat. C

2,2 jours